

MedixMDx qProbe Mix (MX2102)

介绍

MedixMDx qProbe Mix 是一种通用的一步探针法混合物，用于高效、灵敏、快速的 qPCR。该预混液采用先进的基于抗体调节的热启动技术 Taq DNA 聚合酶，可在单次反应中对单个或多个 DNA 模板进行实时 PCR 扩增。优化后的化学缓冲液和 PCR 增强剂、稳定剂可实现快速灵敏的 qPCR。针对不同的 DNA 模板，包括复杂模板、高 GC 含量模板，MedixMDx qProbe Mix 都是理想的检测和定量试剂。

方法

MedixMDx qProbe Mix 与其他供应商比较。以三种浓度的小鼠肝脏 RNA 为模板获得 cDNA，每种浓度三个复孔。针对四个小鼠管家基因设计了 TaqMan 寡核苷酸荧光探针，每个基因对应不同的荧光。

按表 1 条件使用 MedixMDx qProbe Mix 于罗氏 Lightcycler 96 仪器，分别进行 45 次循环的单重反应和多重反应。

表1. 热循环条件

步骤	温度	时间	循环数
1.	95°C	2 min	45 cycles
2.	95°C	10 sec	
3.	60°C	60 sec	

结果

单重反应和多重反应比较数据分别如图 1 和图 2 所示。

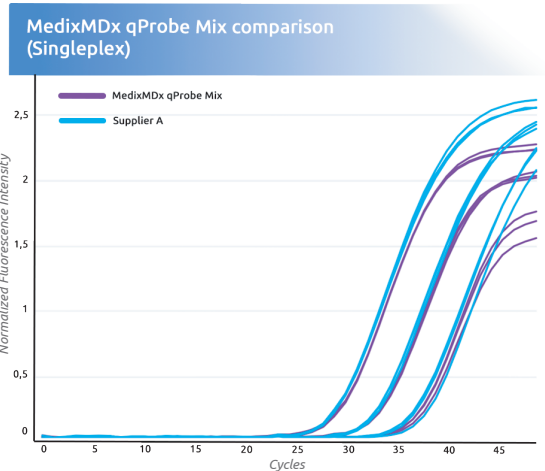


图 1. MedixMDx qProbe Mix 在单重反应中与其他供应商的比较。

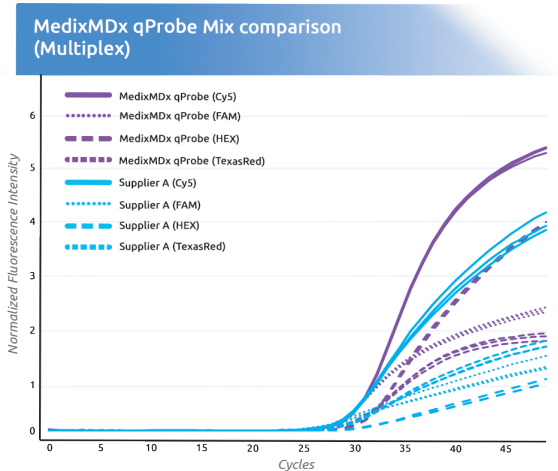


图 2a. MedixMDx qProbe Mix 在多重反应中与其他供应商的比较（数据已整合）。

结果

单重反应和多重反应比较数据如图 1 和图 2 所示。

结论

- MedixMDx qProbe Mix 在单重扩增反应中表现与其他供应商类似。
- MedixMDx qProbe Mix 在多重扩增反应中的表现优于其他供应商，尤其是扩增产量表现更佳。

Medix Biochemica

联系我们

✉ medixchina@medixbiochemica.com

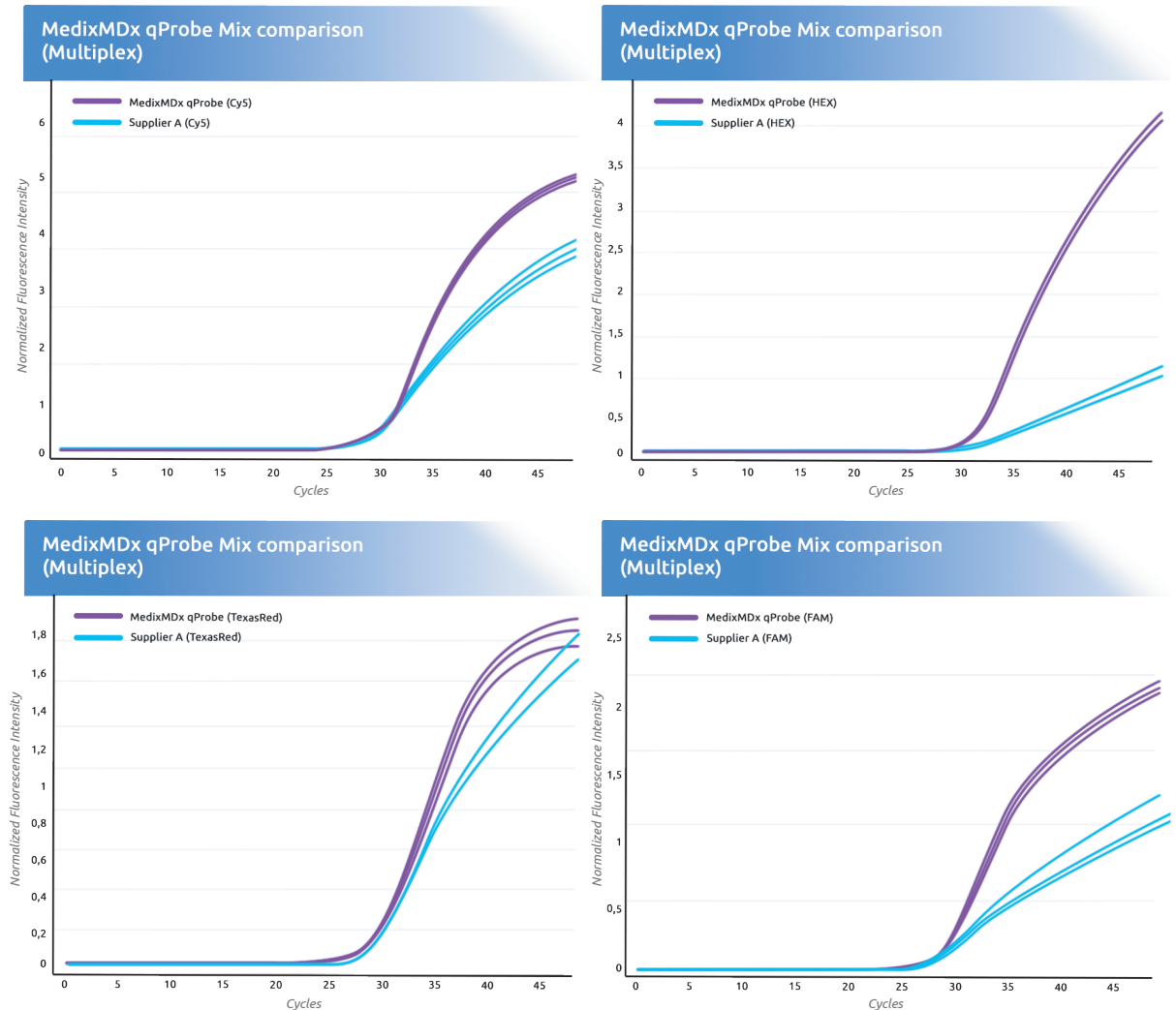


图 2b. MedixMDx qProbe mix 在多重反应中与其他供应商的比较（分别每通道数据）。